

アンケート調査報告書  
～概要版～  
(観光動向調査)

平成30年10月

南三陸商工会

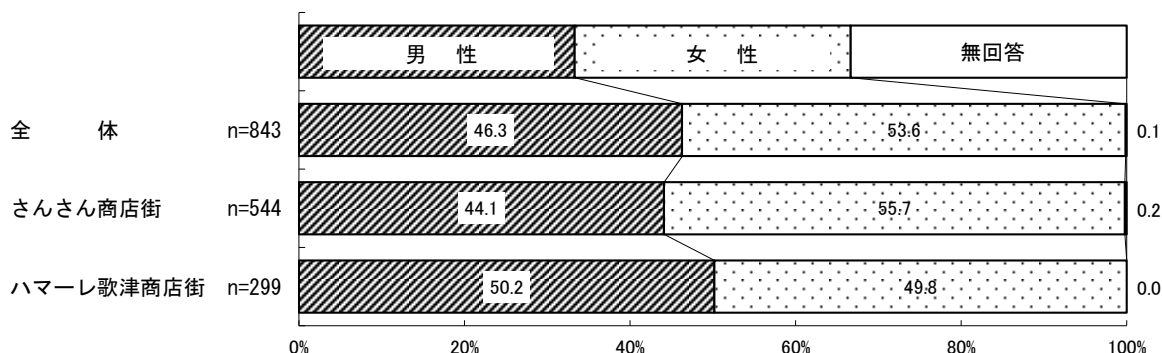
## I. 調査概要

本調査は、南三陸の観光客の実態を把握し、観光関連サービス（宿泊・飲食等サービス・小売等）の具体的な需要を通じた新たな商品及びサービスの改善について検討するための基礎資料を作成することを目的として実施した。なお、調査方法は、現地聞き取りアンケート調査であり、調査対象者は、さんさん商店街を訪れた544人、ハマレ歌津商店街を訪れた299人、合計843人である。

## II. 調査結果

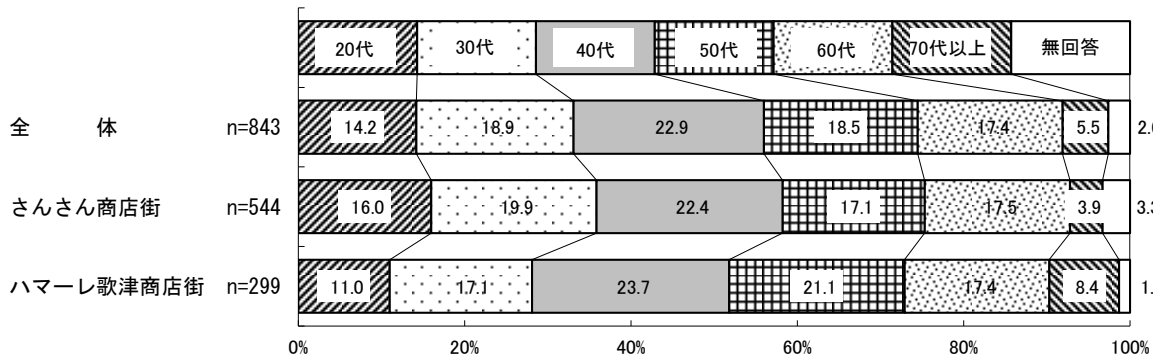
### ①性 別

○来訪客の性別をみると、女性客は<さんさん商店街>でやや多い。



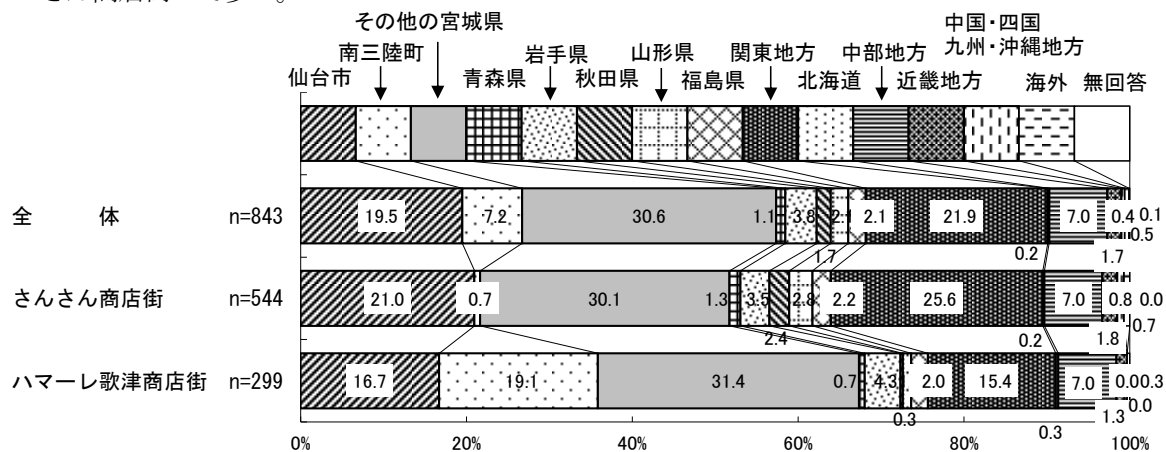
### ②年 代

○来訪客の年代は、『40代以下』が<さんさん商店街>で多く、一方、『50代以上』が<ハマレ歌津商店街>で多い。



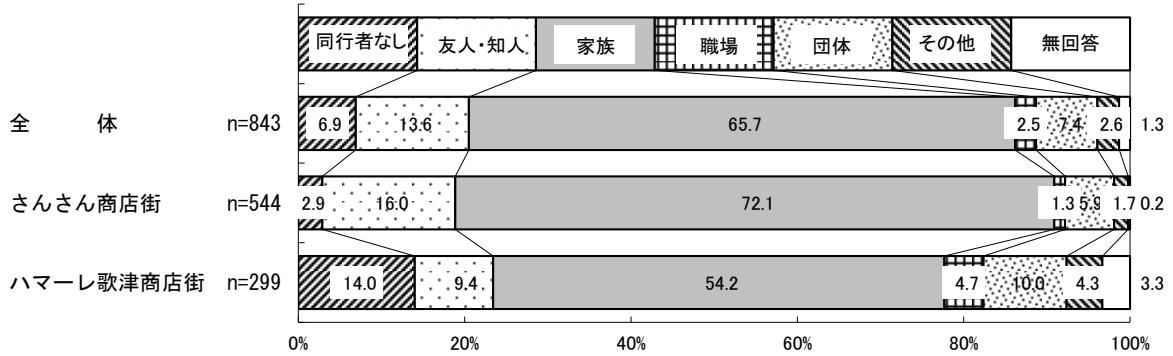
### ③来訪客の居住地

○来訪客の居住地をみると、「南三陸町」は<ハマレ歌津商店街>で多く、「関東地方」は<さんさん商店街>で多い。



#### ④同行者の種類

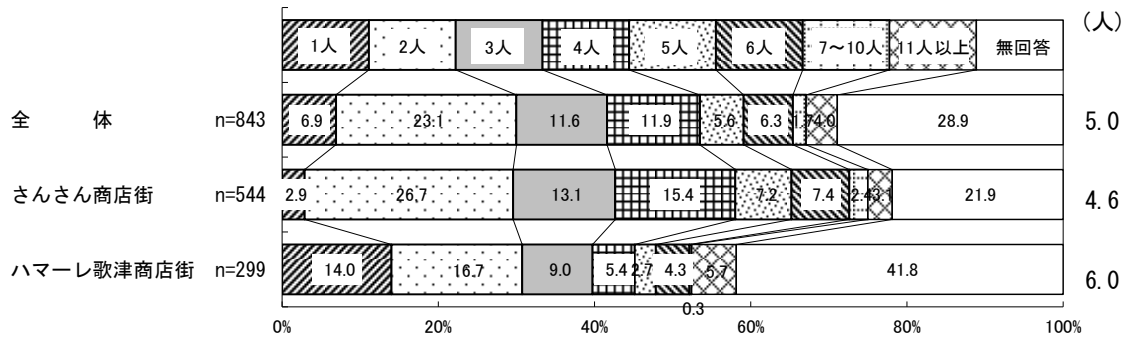
○来訪客の同行者の種類は、全体で見ると、「家族」が65.7%と、ほぼ全体の3分の2を占めて最も多い。また、「同行者なし」は<ハマレ歌津商店街>で多く、「友人・知人」、「家族」は<さんさん商店街>で多い。



#### ⑤同行人数

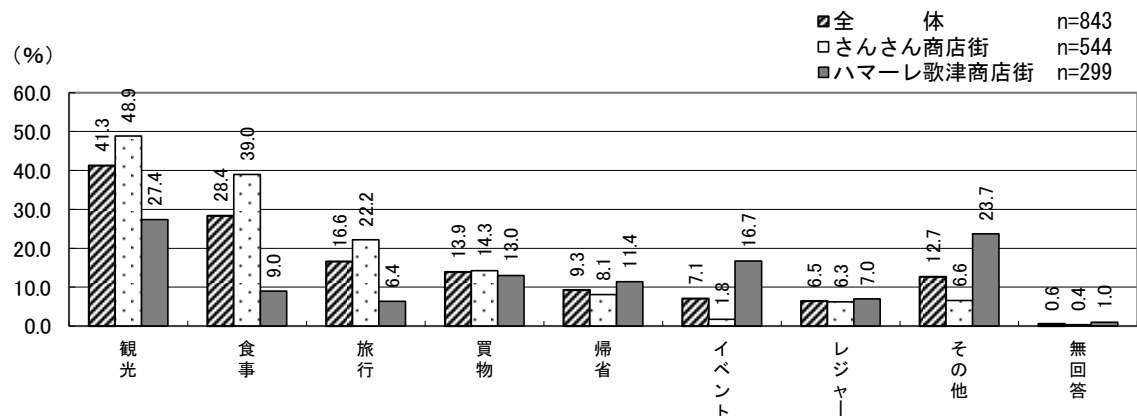
○同行人数の平均をみると、<さんさん商店街>が4.6人、<ハマレ歌津商店街>が6.0人となっており、<ハマレ歌津商店街>の方が同行人数の平均が多い。

【同行人数平均】



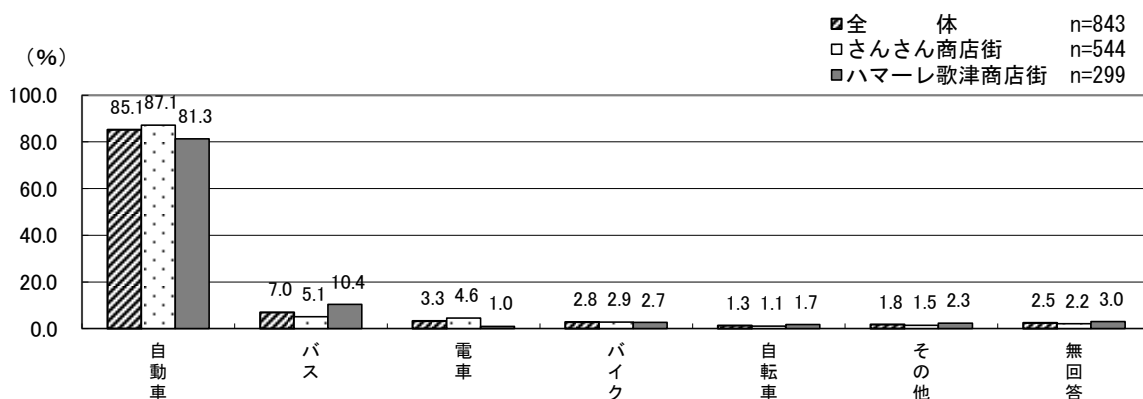
#### ⑥来訪目的

○来訪目的をみると、全体では、「観光」(41.3%)が最も多く、次に「食事」(28.4%)が続いている。また、観光地別では「観光」、「食事」が<さんさん商店街>で多く、一方、「イベント」は<ハマレ歌津商店街>で多い。



### ⑦主な交通手段（複数回答）

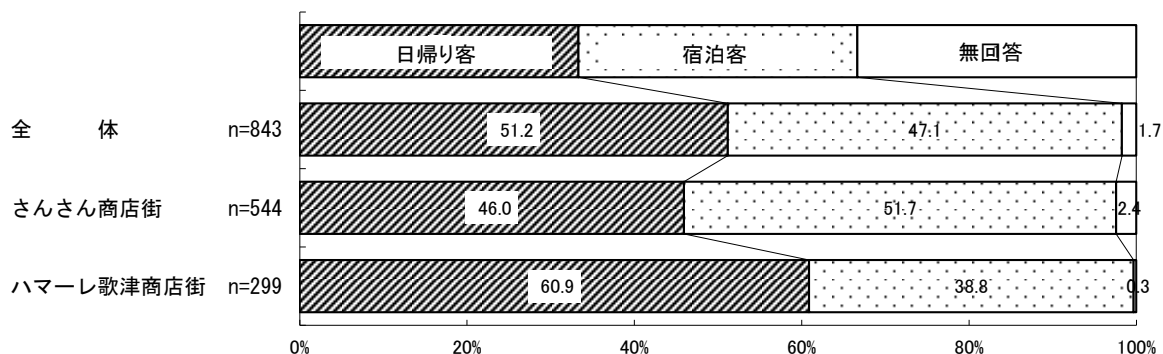
○主な交通手段をみると、どちらの観光地点も「自動車」が9割近くを占めて最も多い。



### ⑧旅行の日程

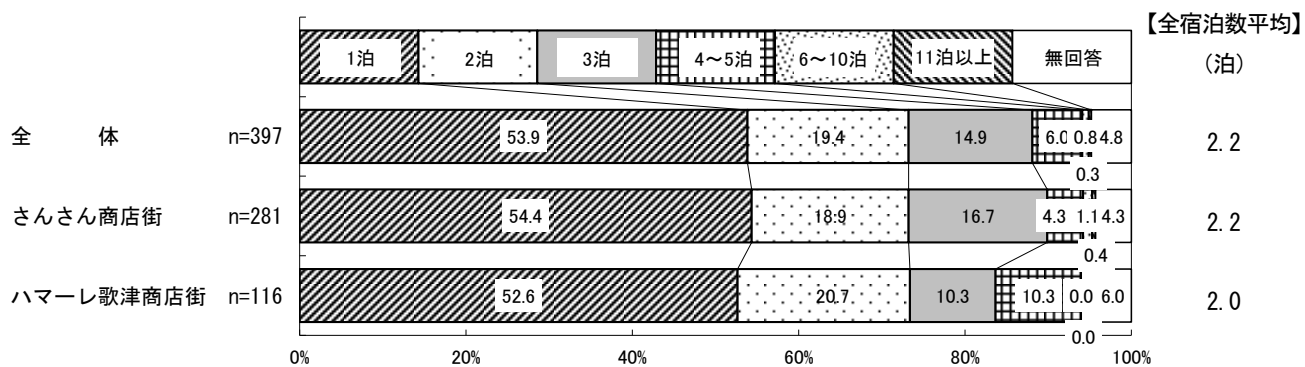
#### 《旅行の形態》

○旅行の形態をみると、全体では「日帰り客」(51.2%)と「宿泊客」(47.1%)が拮抗している。また、「日帰り客」は<ハマレ歌津商店街>(60.9%)が<さんさん商店街>(46.0%)を上回っている。



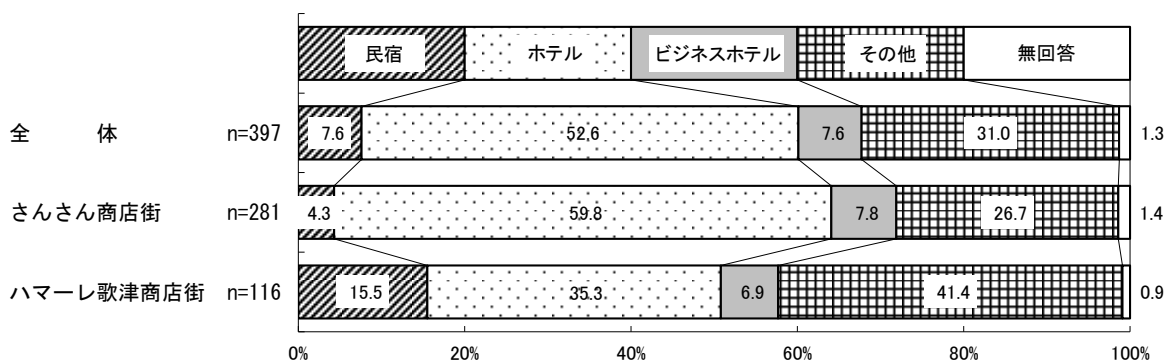
#### 《宿泊数》

○全宿泊数の平均をみると、全体では2.2泊、また、<さんさん商店街>で2.2泊、<ハマレ歌津商店街>で2.0泊となっている。



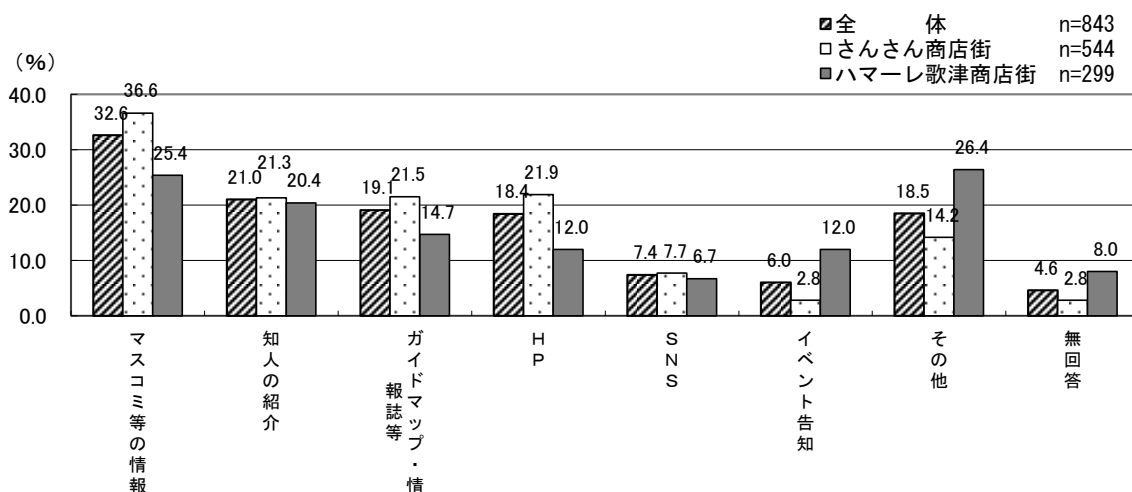
## 《宿泊施設》

○利用した宿泊施設をみると、全体では「ホテル」が52.6%と5割を超えて最も多い。また、「民宿」はくささん商店街で多く、「ホテル」はくさん商店街が多い。



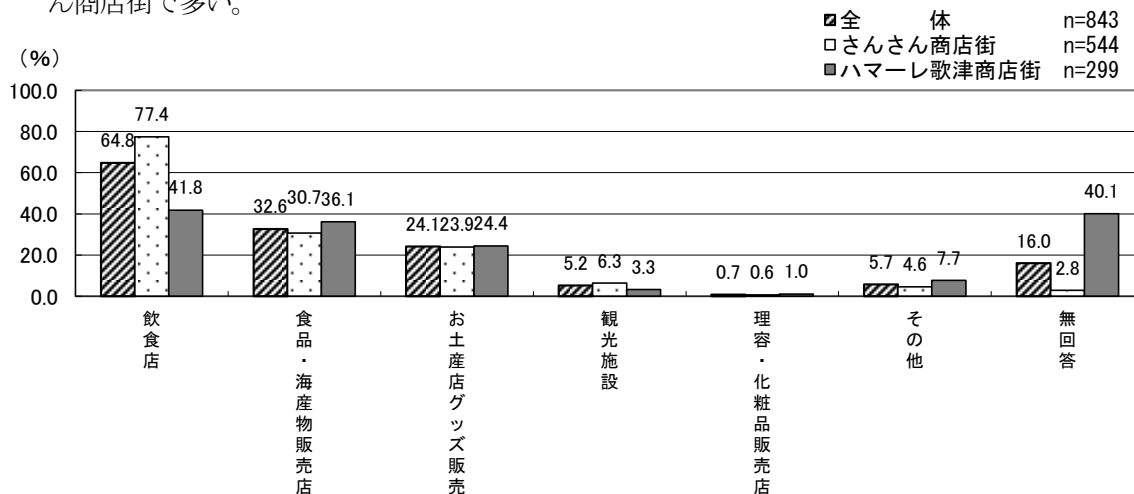
## ⑨来訪の際の情報入手経路

○来訪の際の情報入手経路をみると、全体では「マスコミ等の情報」が最も多く、次に「知人の紹介」が続いている。また、「マスコミ等の情報」、「HP」、「ガイドマップ・情報誌等」はくさん商店街で多く、「その他」はくハマレ歌津商店街が多い。



## ⑩利用施設

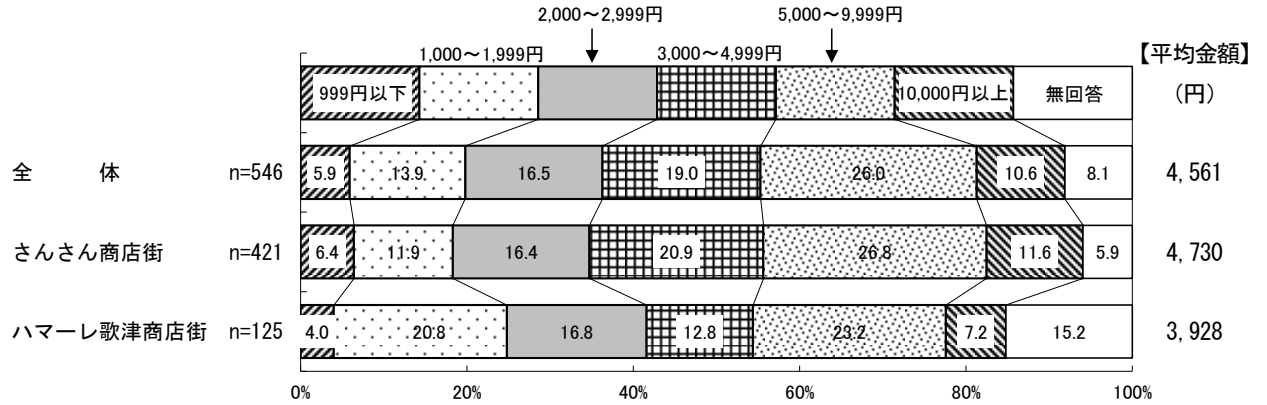
○来訪の際の利用施設をみると、全体では「飲食店」(64.8%)で最も多く、次に、「食品・海産物販売店」(32.6%)、「お土産店グッズ販売」(24.1%)が続いている。また、「飲食店」は、くさん商店街が多い。



## ⑪ 1人当たりの各施設で使ったお金

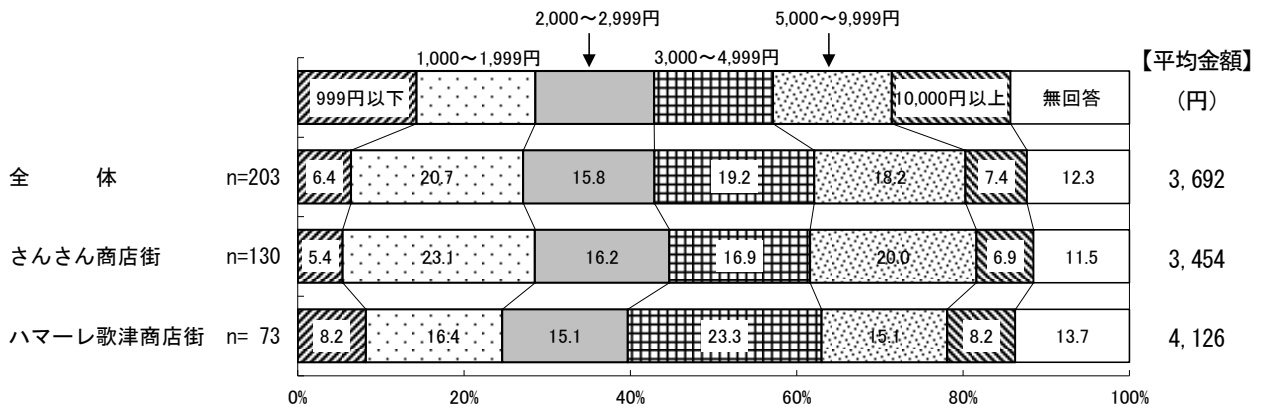
### 《飲食施設》

○県内での飲食費の平均をみると、全体では4,561円となっている。<さんさん商店街>で4,730円、<ハマーレ歌津商店街>で3,928円となっている。



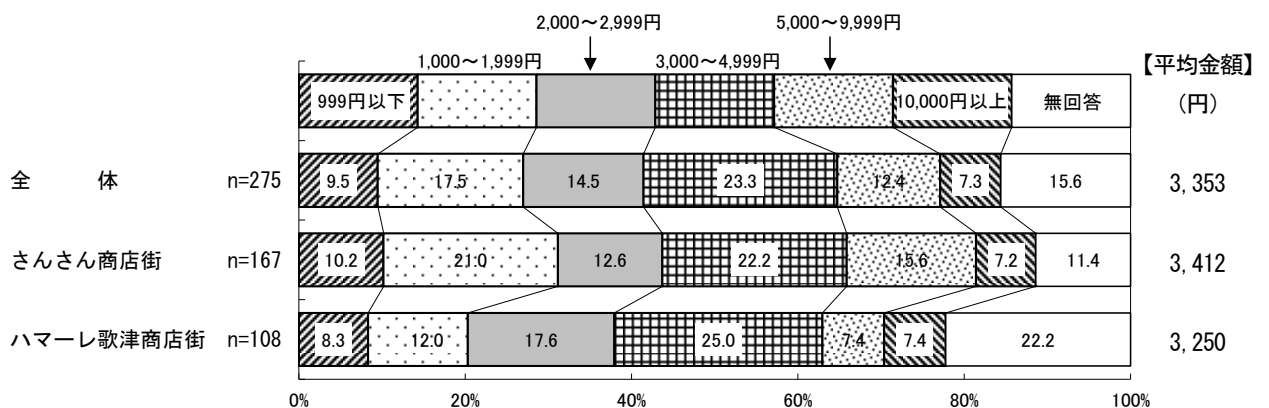
### 《お土産品店グッズ販売店》

○お土産品店グッズ販売の平均をみると、全体では3,692円となっている。<さんさん商店街>で3,454円、<ハマーレ歌津商店街>で4,126円となっている。



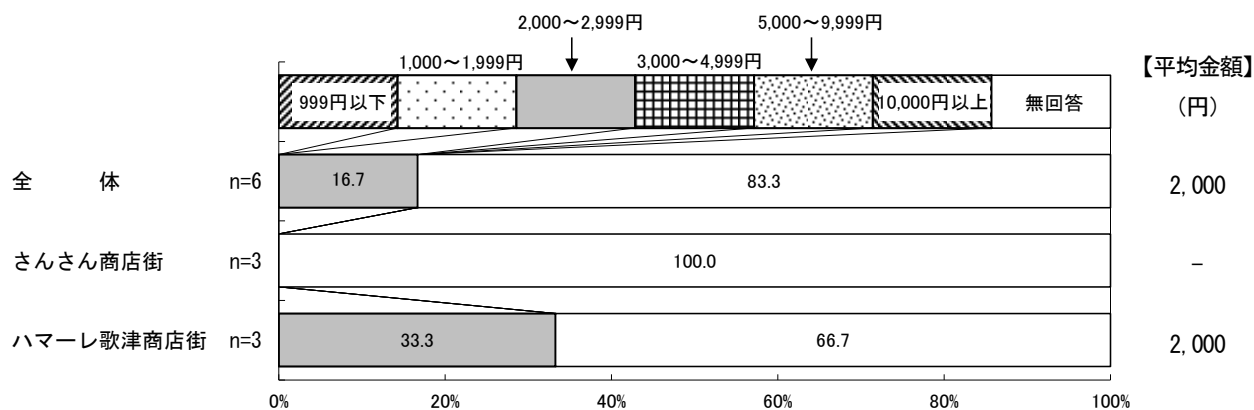
### 《食品・海産物販売店》

○食品・海産物販売店での消費金額の平均をみると、全体では3,353円となっているが、<さんさん商店街> (3,412円) が<ハマーレ歌津商店街> (3,250円) を162円上回っている。



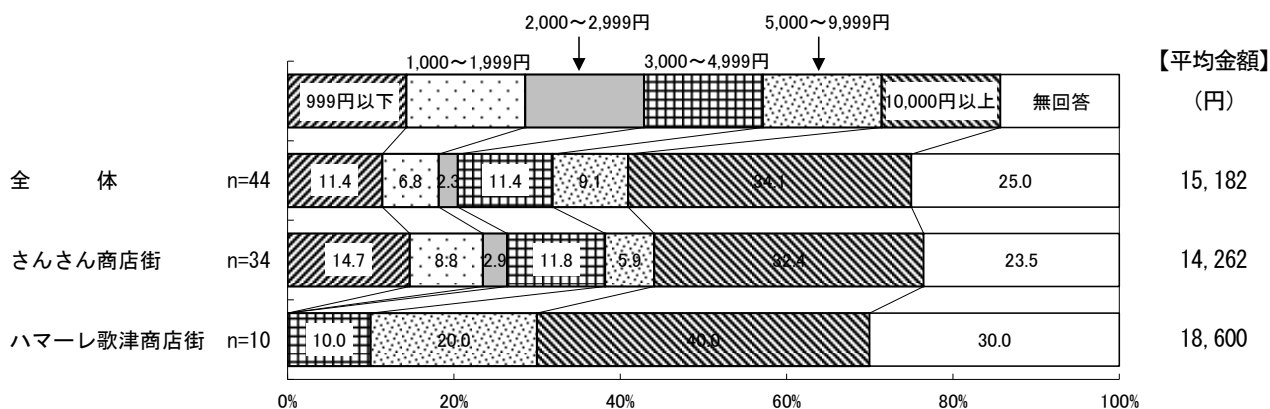
### 《理容・化粧品販売店》

○全体では、理容・化粧品販売店の利用者は、<さんさん商店街>で3人、<ハマレ歌津商店街>で3人と合計6人いたが、消費金額については、<さんさん商店街>の3人は「無回答」、<ハマレ歌津商店街>の3人の平均が「2,000円」であった。



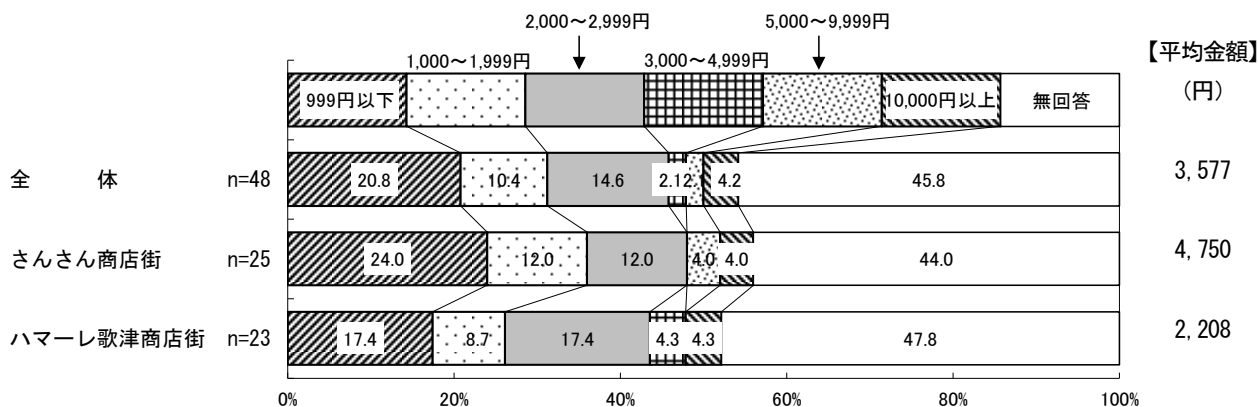
### 《観光施設》

○《観光施設》での消費金額の平均をみると、全体では15,182円となっている。また、<ハマレ歌津商店街> (18,600円) が<さんさん商店街> (14,262円) を4,338円上回っている。



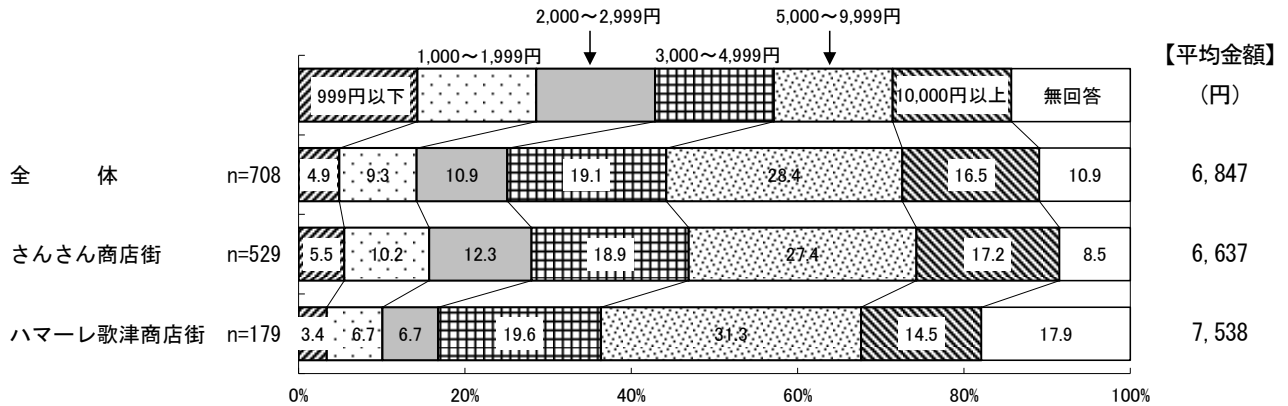
### 《その他》

○《その他》の消費金額の平均をみると、全体では3,577円となっているが、<さんさん商店街> (4,750円) が<ハマレ歌津商店街> (2,208円) を2,542円上回っている。



### 《費用合計》

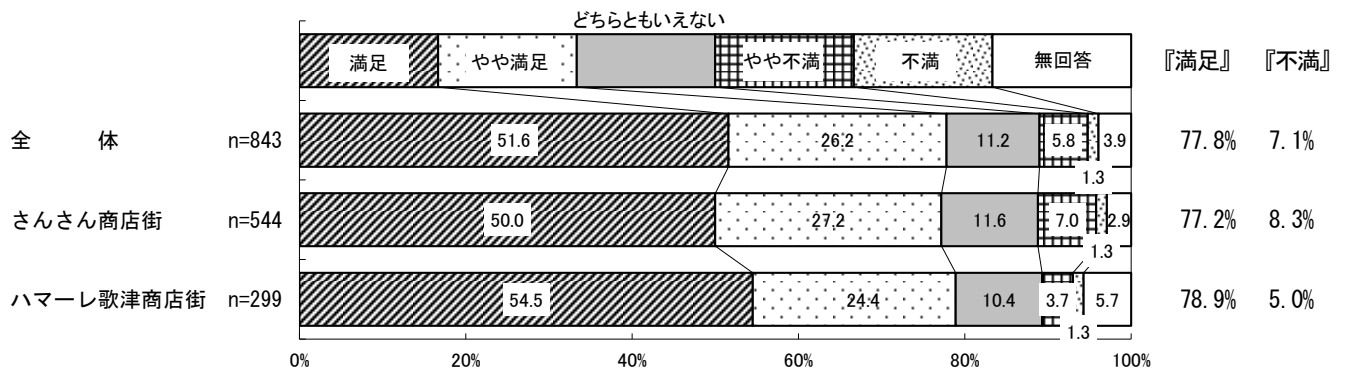
○《費用合計》の平均をみると、全体では6,847円となっているが、<ハマーレ歌津商店街>(7,538円)が<さんさん商店街>(6,637円)を901円上回っている。



### ⑫満足度

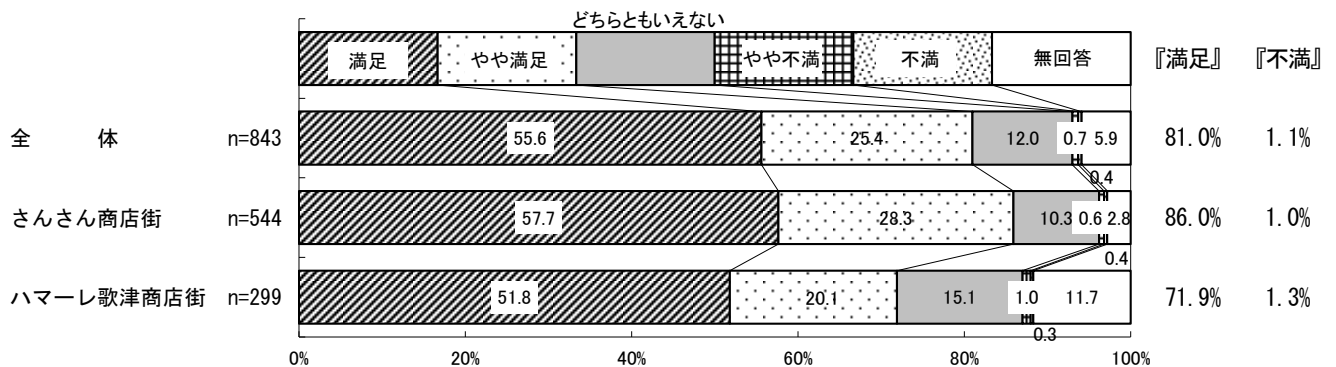
#### 《駐車場の広さ》

○《駐車場の広さ》についての満足度をみると、全体では「満足」と「やや満足」を合わせた『満足』が77.8%となっているが、<さんさん商店街>(77.2%)と<ハマーレ歌津商店街>(78.9%)が拮抗している。



#### 《スタッフの接客態度》

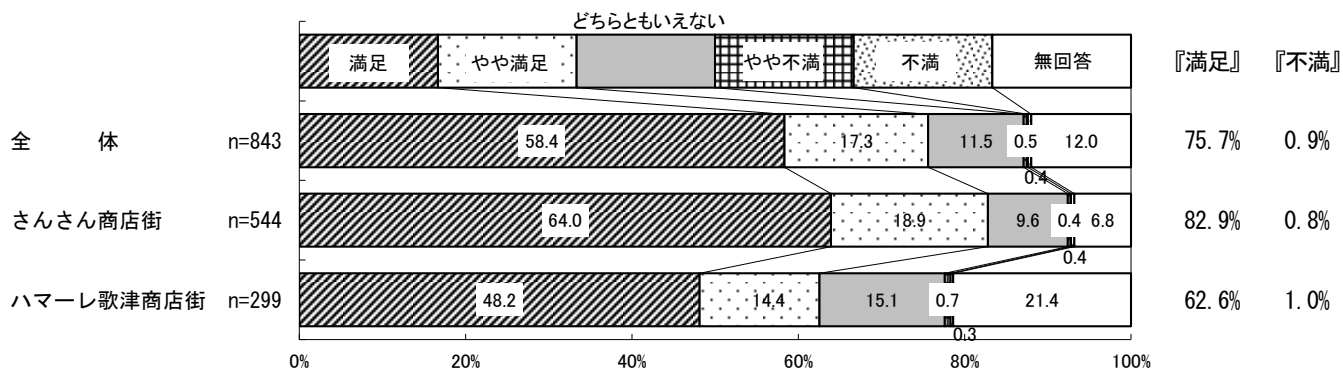
○《スタッフの接客態度》についての満足度をみると、全体では「満足」と「やや満足」を合わせた『満足』が81.0%となっているが、<さんさん商店街>(86.0%)が<ハマーレ歌津商店街>(71.9%)を14.1ポイント上回っている。





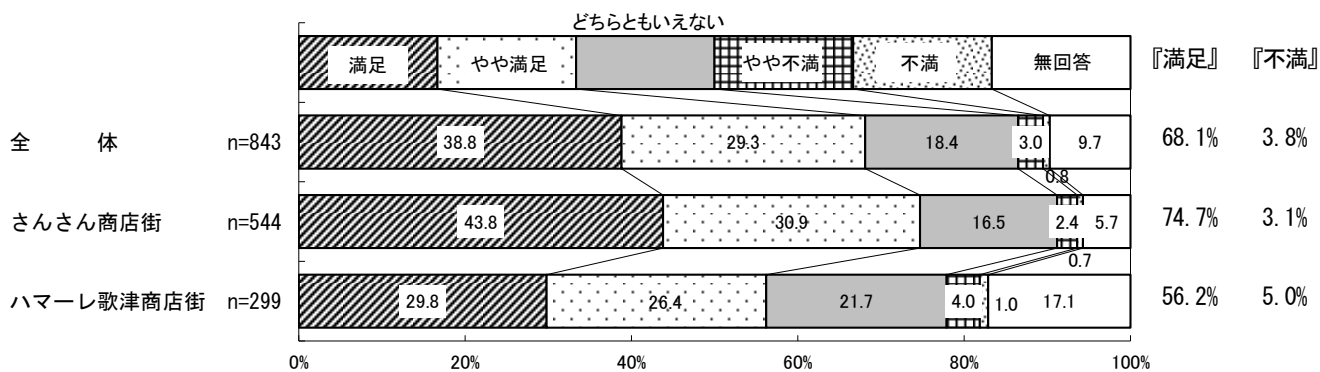
### 《食事の美味しさ》

○《食事の美味しさ》についての満足度をみると、全体では「満足」と「やや満足」を合わせた『満足』が75.7%となっているが、『満足』はくさんさん商店街> (82.9%) がくハマーレ歌津商店街> (62.6%) を20.3ポイント上回っている。



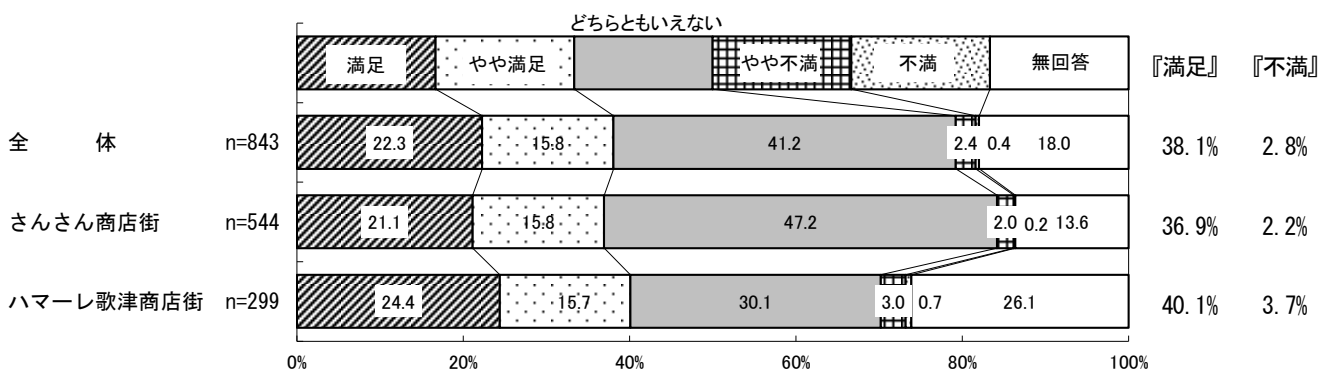
### 《特産品や物産の品揃え》

○《特産品や物産の品揃え》についての満足度をみると、全体では「満足」と「やや満足」を合わせた『満足』が68.1%となっているが、『満足』はくさんさん商店街> (74.7%) がくハマーレ歌津商店街> (56.2%) を18.5ポイント上回っている。



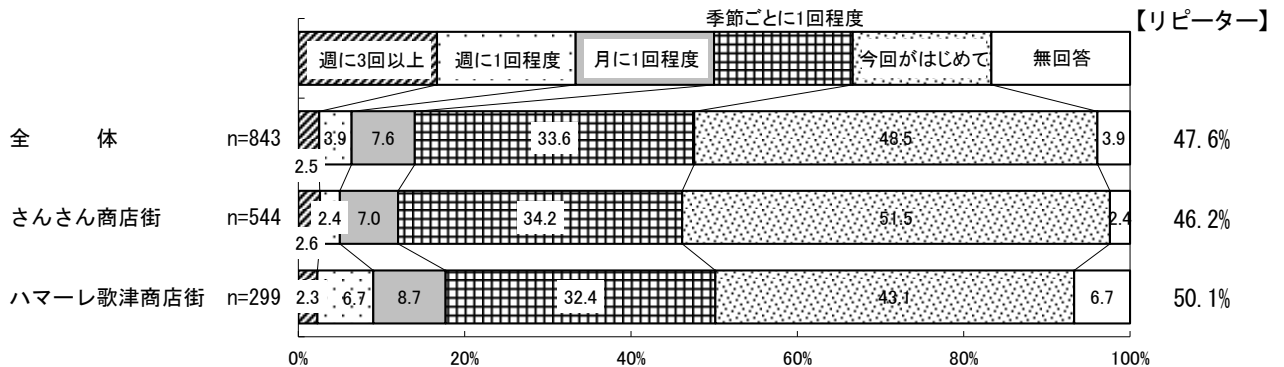
### 《イベントの内容》

○《イベントの内容》についての満足度を観光地点別でみると、「満足」と「やや満足」を合わせた『満足』は38.1%となっているが、くハマーレ歌津商店街> (40.1%) がくさんさん商店街> (36.9%) を3.2ポイント上回っている。



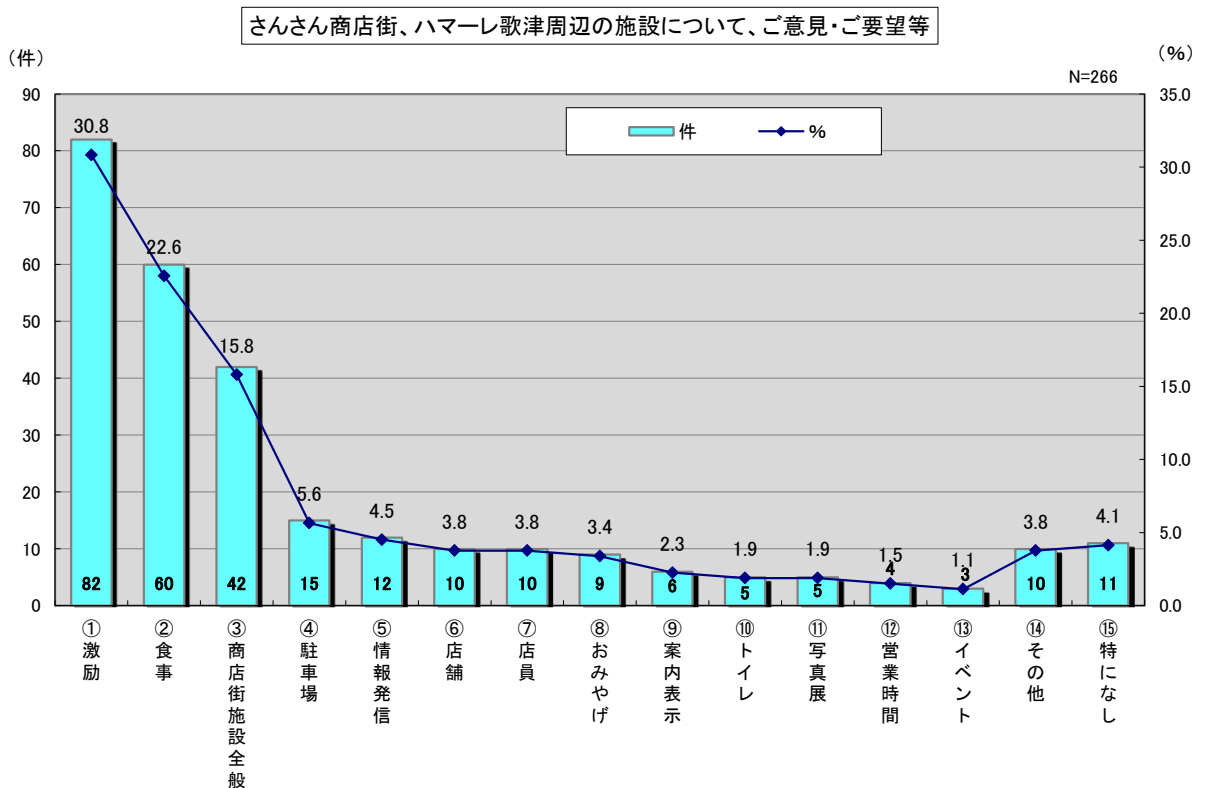
### ⑬利用頻度

○利用頻度に占めるリピーター率をみると、全体では47.6%となっているが、<ハマレ歌津商店街> (50.1%) が<さんさん商店街> (46.2%) を3.9ポイント上回っている。



### ⑭さんさん商店街、ハマレ歌津施設周辺について、ご意見・ご要望等

さんさん商店街、ハマレ歌津施設周辺について、ご意見・ご要望等について質問（自由回答）したところ、266人から回答があった。回答内容を15項目に分類すると、延べ284件の回答が得られた。回答内容の分類の結果は以下のとおりとなる。



## ■南三陸町における【観光による1年間の消費額の推計】（宿泊費除く）

○観光による1年間の南三陸町の消費額の推計（宿泊費除く）は、約51億円（5,127,440千円）となっている。

○県内客・県外客別では、＜県内客＞が約35億円、＜県外客＞が約16億円となっている。

○日帰り客・宿泊客別では、＜日帰り客＞が約37億円、＜宿泊客＞が14億円となっている。

＜①1人当たりの消費額計＞

単位：円	日帰り客	宿泊客
県内客	4,539	7,962
県外客	5,153	6,606

＜②1年間の観光客数＞

単位：人	日帰り客	宿泊客
県内客	698,836	39,960
県外客	100,747	169,257

算出方法は頁下部の※観光による1年間の観光客推計参照

＜③南三陸町消費額計（①×②）＞

単位：千円	日帰り客	宿泊客	全体
県内客	3,172,017	318,162	3,490,179
県外客	519,149	1,118,112	1,637,261
計	3,691,166	1,436,274	5,127,440

### ※観光による1年間の観光客数推計

#### ①南三陸町の延べ日帰り客と延べ宿泊客数

延べ観光客入込み数（人）	－	延べ宿泊客数（人）	=	延べ日帰り客（人）
1,008,800		209,217		799,583

平成28年観光客入込客数（平成28年観光統計概要：宮城県）より

#### ②日帰り客実人数の推計

延べ日帰り客（人）	×	日帰り客の県内客比率（％）	=	延べ県内日帰り客（人）
799,583		87.4		698,836

延べ日帰り客（人）	×	日帰り客の県外客比率（％）	=	延べ県外日帰り客（人）
799,583		12.6		100,747

#### ③宿泊客実人数の推計

延べ宿泊客数（人）	×	宿泊客の県内客比率（％）	=	延べ県内宿泊客（人）
209,217		19.1		39,960

延べ宿泊客数（人）	×	宿泊客の県外客比率（％）	=	延べ県外宿泊客（人）
209,217		80.9		169,257